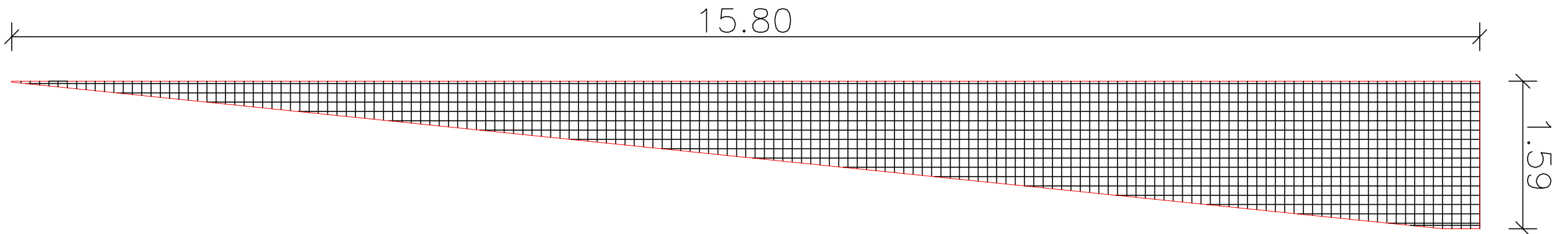
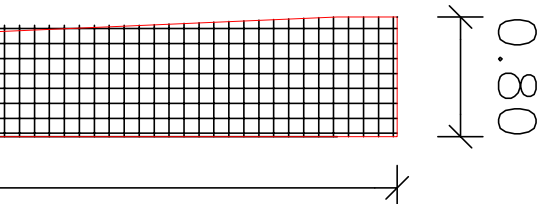
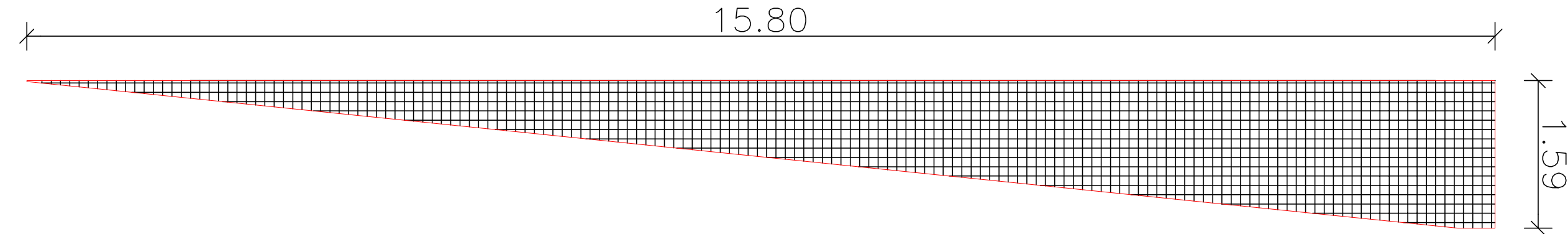


ARMATURA DI BASE SUP.=INF. SETTO 5 QUOTA m..60-16.40  
Ø 14/ 10 direz.X  
Ø 14/ 10 direz.y (spessore= 30 cm)  
Sui bordi prevedere risvolto ferri (l= 27 cm)  
ACCIAIO B450C CALCESTR. C32/40



ARMATURA DI BASE SUP.=INF. SETTO 11 QUOTA m..60-16.40  
Ø 14/ 10 direz.X  
Ø 14/ 10 direz.y (spessore= 30 cm)  
Sui bordi prevedere risvolto ferri (l= 27 cm)  
ACCIAIO B450C CALCESTR. C32/40



- MATERIALI
- CALCESTRUZZI MAGRO PER SOTTOFONDAZIONI, CLASSE C17/15 Rck 150 - fck 120.
    - . realizzato con cemento pozzolanico;
    - . Dimensione massimi inerti: ..... 32 mm.
    - . Classe di Consistenza: ..... S3.
    - . Rapporto acqua/cemento massimo: ..... 0,5.
  - CALCESTRUZZO PER STRUTTURE DI FONDAZIONI QUALLI TRAVI E SETTI: CLASSE C32/40 UNI EN 206-1 Rck 320 - fck 400
    - . Realizzato con cemento pozzolanico tipo CEM IV / A 42,5 R
  - . Dimensione massima inerti: ..... 20 mm.
  - . Classe di Esposizione: ..... XC1-XC2- UNI 11104
  - . Classe di Consistenza: ..... S4
  - . Rapporto acqua/cemento massimo: ..... 0,5
  - . Dosaggio minimo cemento: ..... 320 Kg/Mc.
  - . Classe di Resistenza del Cemento: ..... CEM 42,5R
  - . Copistaffa minimo strutture: ..... 20 mm.
  - . Coprittero minimo strutture: ..... 30,60 mm.

- CALCESTRUZZO PER STRUTTURE IN ELEVAZIONE QUALLI TRAVI, PLASTRI, SETTI, MENSOLE E RAMPANTI: CLASSE C32/40 UNI EN 206-1 Rck 320 - fck 400

Realizzato con cemento pozzolanico tipo CEM IV / A 42,5 R

- . Dimensione massima inerti: ..... 20 mm.
- . Classe di Esposizione: ..... XC3- UNI 11104
- . Classe di Consistenza: ..... S4
- . Rapporto acqua/cemento massimo: ..... 0,5
- . Dosaggio minimo cemento: ..... 320 Kg/Mc.
- . Classe di Resistenza del Cemento: ..... CEM 42,5R
- . Copistaffa minimo strutture: ..... 20 mm.
- . Coprittero minimo strutture: ..... 30,60 mm.

- ACCIAIO PER C.A. IN BARE AD ADERENZA MIGLIORATA TIPO B450C.
  - . L'acciaio fornito dovrà essere di tipo saldabile.
  - . Ogni fornitura deve essere accompagnata da copia certificato, con data non anteriore a tre mesi, emesso dal Laboratorio Ufficiale incaricato del controllo in stabilimento.

- SPECIFICHE GENERALI
- Tutte le caratteristiche sopra indicate per il calcestruzzo devono essere riportate nella bozza di consegna.
  - E' vietata qualunque aggiunta di acqua al calcestruzzo in cantiere.
  - Prima di ogni getto avvisare la Direzione Lavori Strutturale.
  - Il getto con temperature dell'aria inferiori a 3 °C deve essere autorizzato dalla Direzione Lavori Strutturale.
  - In fase di segnalatura dei getti impedire il dilatamento superficiale dei getti per pioggia o nasellamento. Il acqua in fase di segnalatura dei getti deve essere superiore a 15 °C in presenza di forte irraggiamento solare o di vento, procedere a bagnatura delle superfici già indurite.
  - Verificare in cantiere le quote riportate sugli elaborati grafici alla presenza del Direttore dei Lavori Strutturali ed Architettonici.
  - Con riferimento ai coprittero e copistaffa dei setti sottili del vano ascensore, nel caso in cui si incontrasse insormontabili difficoltà nel montaggio a regola d'arte delle armature di calceio, si possono utilizzare copistaffa non inferiori a mm. 10.
- FERRI CORRENTI LUNGHEZZE DI SOVRAPPOSIZIONE MINIME DA ADOTTARE: -cm-
- |                 |                  |                  |                  |                  |
|-----------------|------------------|------------------|------------------|------------------|
| - Ø 8 : cm. 40  | - Ø 10 : cm. 50  | - Ø 12 : cm. 65  | - Ø 14 : cm. 75  | - Ø 16 : cm. 90  |
| - Ø 18 : cm. 95 | - Ø 20 : cm. 105 | - Ø 22 : cm. 115 | - Ø 24 : cm. 125 | - Ø 26 : cm. 135 |
- SOVRAPPOSIZIONE RETE: N. 2 MAGLIE MINIMO.

## Arca CAPITANATA

### AGENZIA REGIONALE per la CASA e l'ABITARE

#### Legge n. 560 del 24.12.1993

Finanziamento: € 1.000.000,00

Finanziamento integrativo: € 200.000,00 (econometre ivenienti dalla Legge n. 560/1993)

Realizzazione di n° 8 alloggi di edilizia residenziale pubblica  
nel Comune di Foggia in Via Federico Confalonieri

Finanziamento complessivo: € 1.200.000,00

TIPOLOGIA	TITOLO	Ing. Vincenzo De Devitis Direttore ARCA Capitanata
S.A.R.09	ELABORATI GRAFICI	arch. Anna Maria Tomassulo u.o. Progettazione / Appalti ARCA Capitanata
AGGIORNAMENTI	SETTI	geom. Pietro Lorusso u.o. Progettazione / Appalti ARCA Capitanata
RIF.	IL DIRETTORE DEI LAVORI	arch. Fernando Pedalino Via Marsala n.15 - 71017 Torremaggiore (FG)

TAVOLO	TITOLO	SCALA
S.A.R.09	ELABORATI GRAFICI	1:50
AGGIORNAMENTI	SETTI	DATA
RIF.	IL DIRETTORE DEI LAVORI	