

MATERIALI

- CALCESTRUZZI MAGRO PER SOTTOFONDAZIONI, CLASSE C17/15 Rck 150 - fck 120.
- realizzato con cemento pozzolanico:
- Dimensione massima inerti: ..... 32 mm.
- Classe di Consistenza: ..... S3.
- Rapporto acqua/cemento massimmo: ..... 0,5.
- CALCESTRUZZO PER STRUTTURE DI FONDAZIONI QU'ALI TRAVI E SETTI:
- CLASSE C32/40 UNI EN 206-1 Rck 320 - fck 400
- Realizzato con cemento pozzolanico tipo CEM IV / A 42,5 R

- Dimensione massima inerti: ..... 20 mm.
- Classe di Esposizione: ..... XC1-XC2- UNI 11104
- Classe di Consistenza: ..... S4
- Rapporto acqua/cemento massimmo: ..... 0,5
- Dosaggio minimo cemento: ..... 320 Kg/Mc.
- Classe di Resistenza del Cemento: ..... CEM 42,5R
- Coprisfatta minimo strutture: ..... 20 mm.
- Copriferro minimo strutture: ..... 30,60 mm.

- CALCESTRUZZO PER STRUTTURE IN ELEVAZIONE QU'ALI TRAVI, PILASTRI, SETTI, MENSOLE E RAMPANTI: CLASSE C32/40 UNI EN 206-1 Rck 320 - fck 400

Realizzato con cemento pozzolanico tipo CEM IV / A 42,5 R

- Dimensione massima inerti: ..... 20 mm.
- Classe di Esposizione: ..... XC3- UNI 11104
- Classe di Consistenza: ..... S4
- Rapporto acqua/cemento massimmo: ..... 0,5
- Dosaggio minimo cemento: ..... 320 Kg/Mc.
- Classe di Resistenza del Cemento: ..... CEM 42,5R
- Coprisfatta minimo strutture: ..... 20 mm.
- Copriferro minimo strutture: ..... 30,60 mm.

-ACCIAIO PER C.A. IN BARRE AD ADERENZA MIGLIORATA TIPO B450C.

L'acciaio fornito dovrà essere di tipo saldato.

Ogni fornitura deve essere accompagnata da copie conforme del relativo certificato, con data non anteriore a tre mesi, emesso dal Laboratorio Ufficiale incaricato del controllo in stabilimento.

SPECIFICHE GENERALI

- Tutte le caratteristiche sopra indicate per il calcestruzzo devono essere riportate nella bozza di consegna.
- E' vietata qualunque aggiunta di acqua al calcestruzzo in cantiere.
- Prima di ogni getto avvisare la Direzione Lavori Strutturale.
- Il getto deve essere effettuato in un'unica volta, deve essere uniformato dalla Direzione Lavori Strutturale.
- In fase di esecuzione delle opere, il getto deve essere effettuato dai ponti per ponti o sovrapposti, d'acqua.
- In fase di stagionatura dei getti con temperatura dell'aria superiore a 25 °C o in presenza di forte irraggiamento solare o di vento, procedere a bagnatura delle superfici già indurite.
- Verificare in cantiere le quote riportate sugli elaborati grafici alla presenza del Direttore dei Lavori Strutturali ed Architettonici.
- Con riferimento al copriferro e coprisfatta dei setti sottili del vano ascensore, nel caso in cui si incontrasse insormontabili difficoltà nel montaggio a regola d'arte delle armature di calcolo, si possono utilizzare coprisfatti non inferiori a mm. 10.

- FERRI CORRENTI LUNGHEZZE DI SOVRAPPOSIZIONE MINIME DA ADOTTARE: - cm -
- Ø 8 : cm. 40 - Ø 10 : cm. 50 - Ø 12 : cm. 65 - Ø 14 : cm. 75 - Ø 16 : cm. 90
- Ø 18 : cm. 95 - Ø 20 : cm. 105 - Ø 22 : cm. 115 - Ø 24 : cm. 125 - Ø 26 : cm. 135
- SOVRAPPOSIZIONE RETE: N. 2 MAGLIE MINIMO.

ARCA

CAPITANATA

AGENZIA REGIONALE per la CASA e l'ABITARE

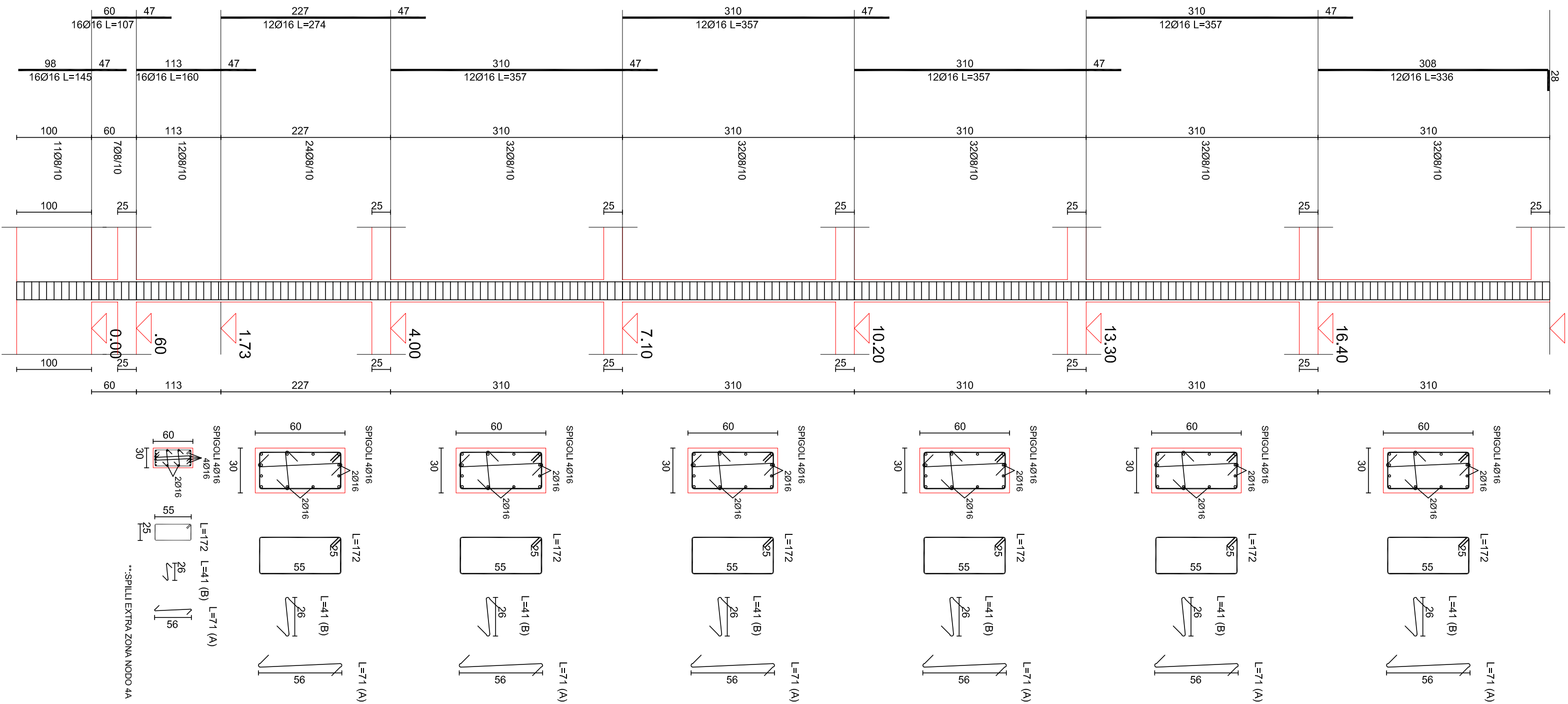
Legge n. 560 del 24.12.1993  
Finanziamento: € 1.000.000,00  
Finanziamento integrativo: € 200.000,00 (econometre ivenerenti dalla Legge n. 560/1993)

Realizzazione di n° 8 alloggi di edilizia residenziale pubblica nel Comune di Foggia in Via Federico Confalonieri

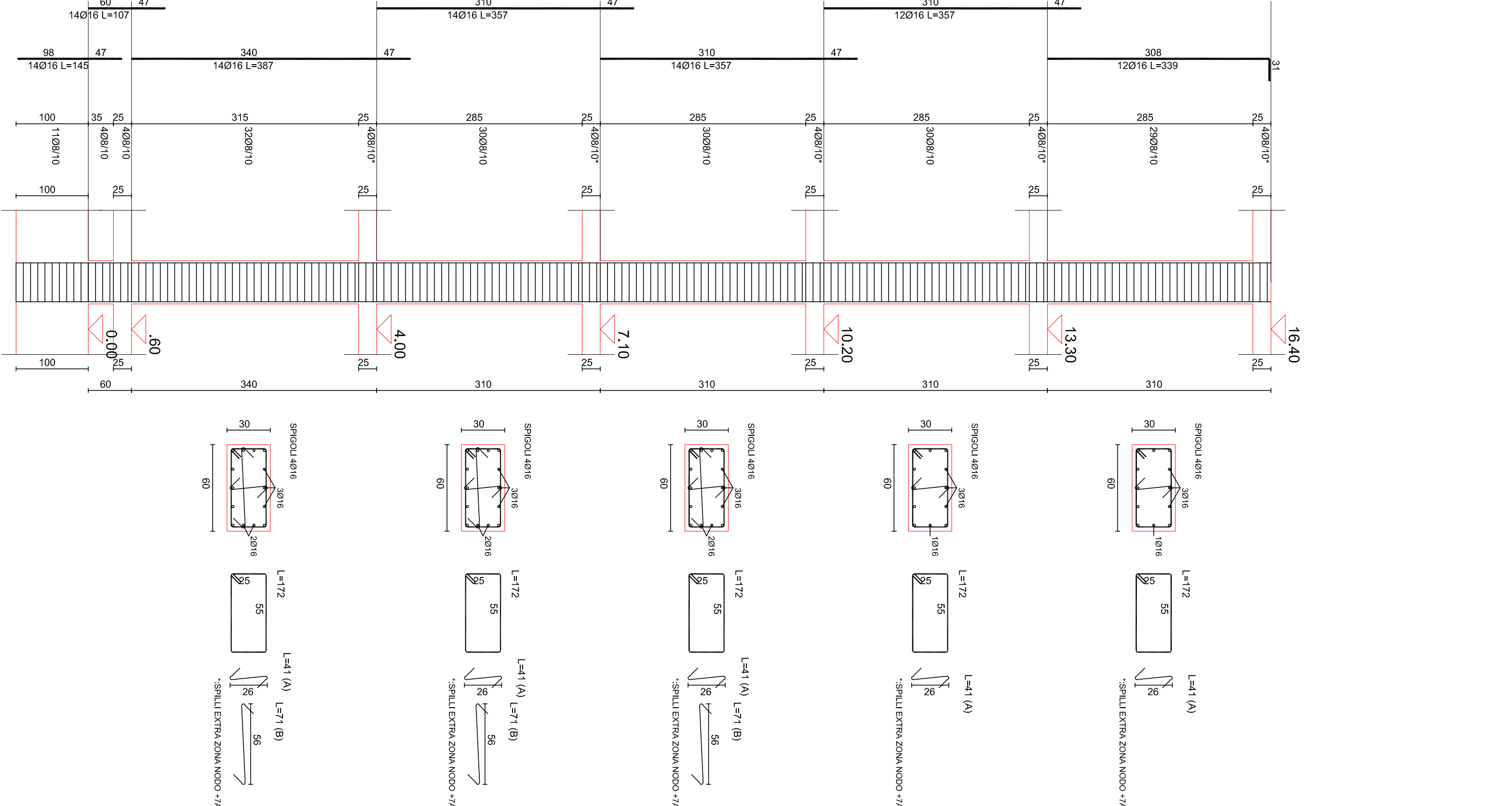
Finanziamento complessivo: € 1.200.000,00

TIMBRO	
IL RESPONSABILE UNICO DEL PROCEDIMENTO E VERIFICATORE DEL PROGETTO:	
ing. Vincenzo De Devitis Direttore ARCA Capitanata	
I PROGETTISTI DELL'ARCHITETTONICO:	
arch. Anna Maria Tommaso u.o. Progettazione / Appalti ARCA Capitanata	
geom. Pietro Lorusso u.o. Progettazione / Appalti ARCA Capitanata	
IL PROGETTISTA DELLE STRUTTURE E DEGLI IMPIANTI TECNOLOGICI:	
arch. Fernando Pedalino Via Marsala n.15 - 71017 Torremaggiore (FG)	

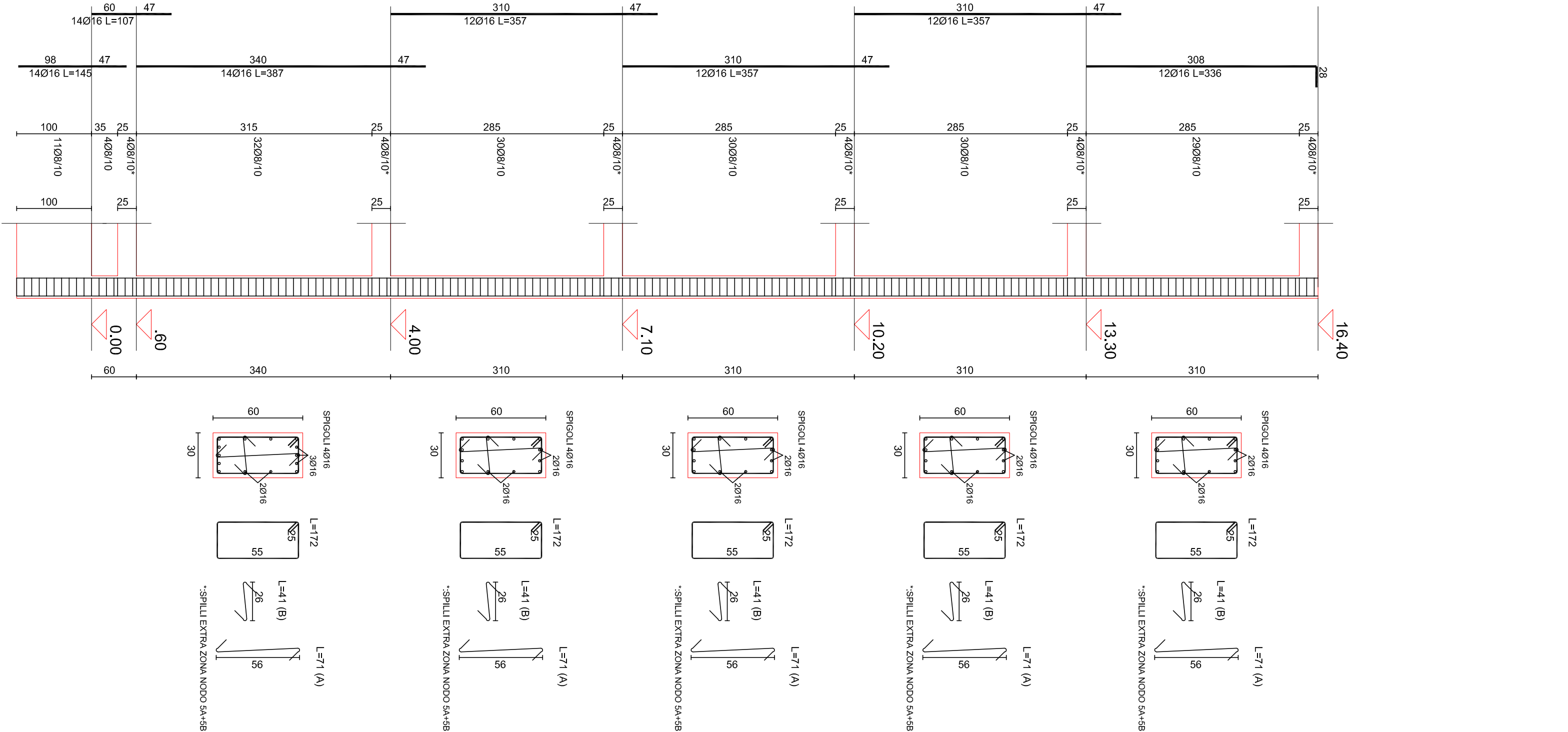
TAVOLA	TITOLO		SCALA
S.A.R.04	Armature Pilastri. PILASTRATE	1:50	
		DATA	
AGGIORNAMENTI	L'IMPRESA	IL DIRETTORE DEI LAVORI	
RIF.			



PILASTRATA 4



PILASTRATA 5



PILASTRATA 6

TAVOLA	TITOLO		SCALA
S.A.R.04	Armature Pilastri. PILASTRATE	1:50	
		DATA	
AGGIORNAMENTI	L'IMPRESA	IL DIRETTORE DEI LAVORI	
RIF.			