

MATERIALI

- CALCESTRUZZI MAGRO PER SOTTOPONDAZIONI, CLASSE C17/15 Rck 150 - fck 120.
- . realizzato con cemento pozzolanico;
- . Dimensione massima inerti: ..... 32 mm.
- . Classe di Consistenza: ..... S3.
- . Rapporto acqua/cemento massimo: ..... 0,5.
- CALCESTRUZZO PER STRUTTURE DI FONDAZIONI QUALI TRAVI E SETTI: CLASSE C32/40 UNI EN 206-1 Rck 320 - fck 400
- . Realizzato con cemento pozzolanico tipo CEM IV / A 42,5 R

- . Dimensione massima inerti: ..... 20 mm.
- . Classe di Esposizione:..... XC1-XC2- UNI 11104
- . Classe di Consistenza: ..... S4
- . Rapporto acqua/cemento massimo: ..... 0,5
- . Dosaggio minimo cemento: ..... 320 Kg/Mc.
- . Classe di Resistenza del Cemento: ..... CEM 42,5R
- . Coprisfatta minimo strutture: ..... 20 mm.
- . Coprisfatto minimo strutture: ..... 30,60 mm.

- CALCESTRUZZO PER STRUTTURE IN ELEVAZIONE QUALI TRAVI, PILASTRI, SETTI, MENSOLE E RAMPANTI: CLASSE C32/40 UNI EN 206-1 Rck 320 - fck 400

Realizzato con cemento pozzolanico tipo CEM IV / A 42,5 R

- . Dimensione massima inerti: ..... 20 mm.
- . Classe di Esposizione:..... XC3- UNI 11104
- . Classe di Consistenza: ..... S4
- . Rapporto acqua/cemento massimo: ..... 0,5
- . Dosaggio minimo cemento: ..... 320 Kg/Mc.
- . Classe di Resistenza del Cemento: ..... CEM 42,5R
- . Coprisfatta minimo strutture: ..... 20 mm.
- . Coprisfatto minimo strutture: ..... 30,60 mm.

-ACCIAIO PER C.A. IN BARRE AD ADERENZA MIGLIORATA TIPO B450C.

L'acciaio fornito dovrà essere di tipo saldato.

Ogni fornitura deve essere accompagnata da copie certificate, con data non anteriore a tre mesi, emesso dal Laboratorio Ufficiale incaricato del controllo in stabilimento.

SPECIFICHE GENERALI

- Tutte le caratteristiche sopra indicate per il calcestruzzo devono essere riportate nella bozza di consegna.
- E' vietata qualunque aggiunta di acqua al calcestruzzo in cantiere.
- Prima di ogni getto avvisare la Direzione Lavori Strutturale.
- Il getto deve essere eseguito a temperatura ambiente, superiore a 5 °C, e deve essere effettuato dai ponti per passare o sovrappassare l'acqua.
- In fase di esecuzione dei getti, il getto deve essere eseguito a temperatura ambiente, superiore a 5 °C, e in presenza di forte irraggiamento solare o di vento, procedere a bagnatura delle superfici già indurite.
- Verificare in cantiere le quote riportate sugli elaborati grafici alla presenza del Direttore dei Lavori Strutturali ed Architettonici.
- Con riferimento al coprisfatto e coprisfatti dei seni sottili del vano ascensore, nel caso in cui si incontrasse insormontabili difficoltà nel montaggio a regola d'arte delle armature di calcolo, si possono utilizzare coprisfatti non inferiori a mm. 10.

FERRI CORRENTI LUNGHEZZE DI SOVRAPPOSIZIONE MINIME DA ADOTTARE: - cm -  
- 0 8 : cm. 40 - 0 10 : cm. 50 - 0 12 : cm. 65 - 0 14 : cm. 75 - 0 16 : cm. 90  
- 0 18 : cm. 95 - 0 20 : cm. 105 - 0 22 : cm. 115 - 0 24 : cm. 125 - 0 26 : cm. 135

SOVRAPPOSIZIONE RETE: N. 2 MAGLIE MINIMO.

ARCA CAPITANATA  
AGENZIA REGIONALE per la CASA e l'ABITARE

Legge n. 560 del 24.12.1993

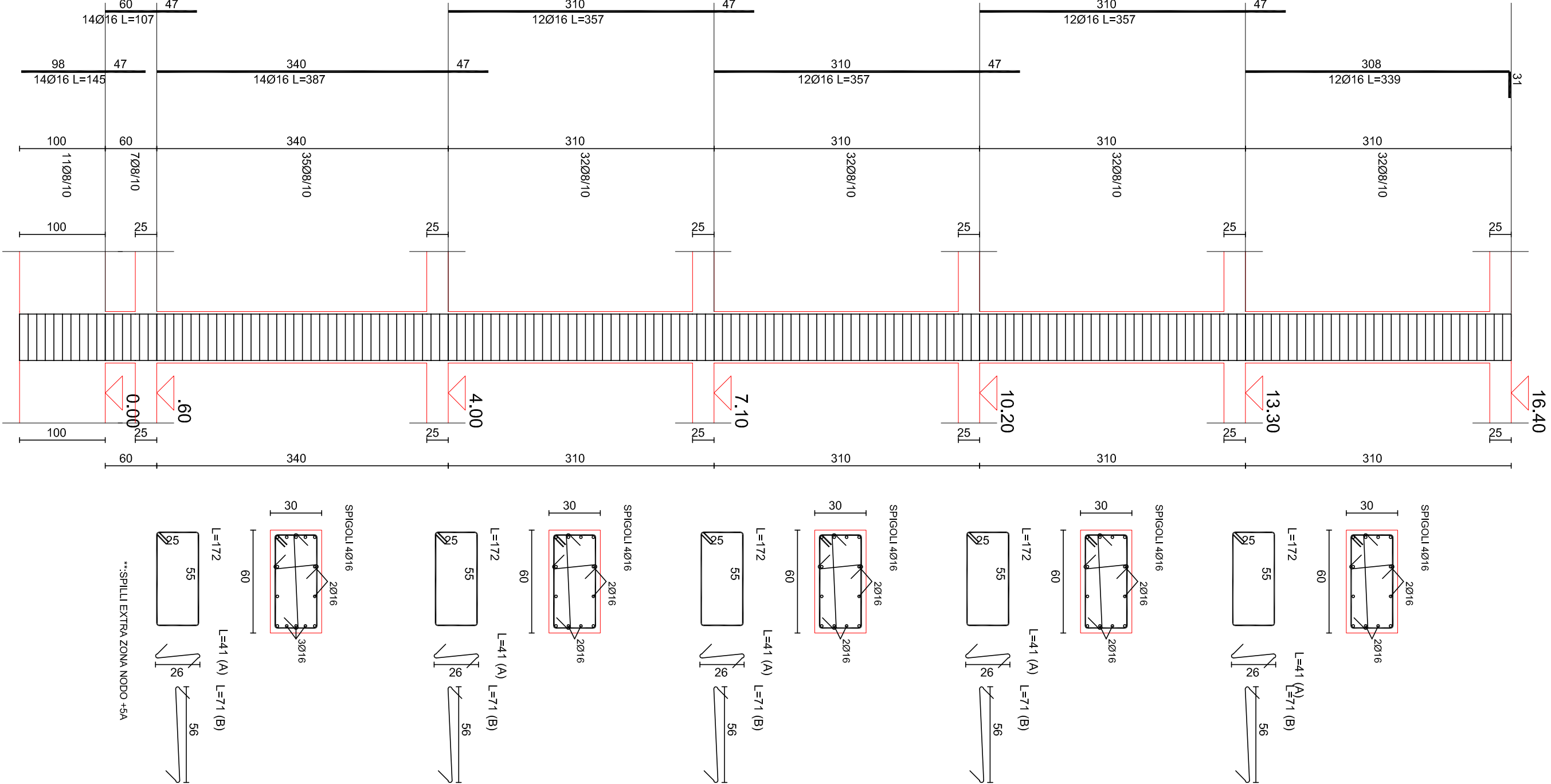
Finanziamento: € 1.000.000,00

Finanziamento integrativo: € 200.000,00 (econometrie rivenienti dalla Legge n. 560/1993)

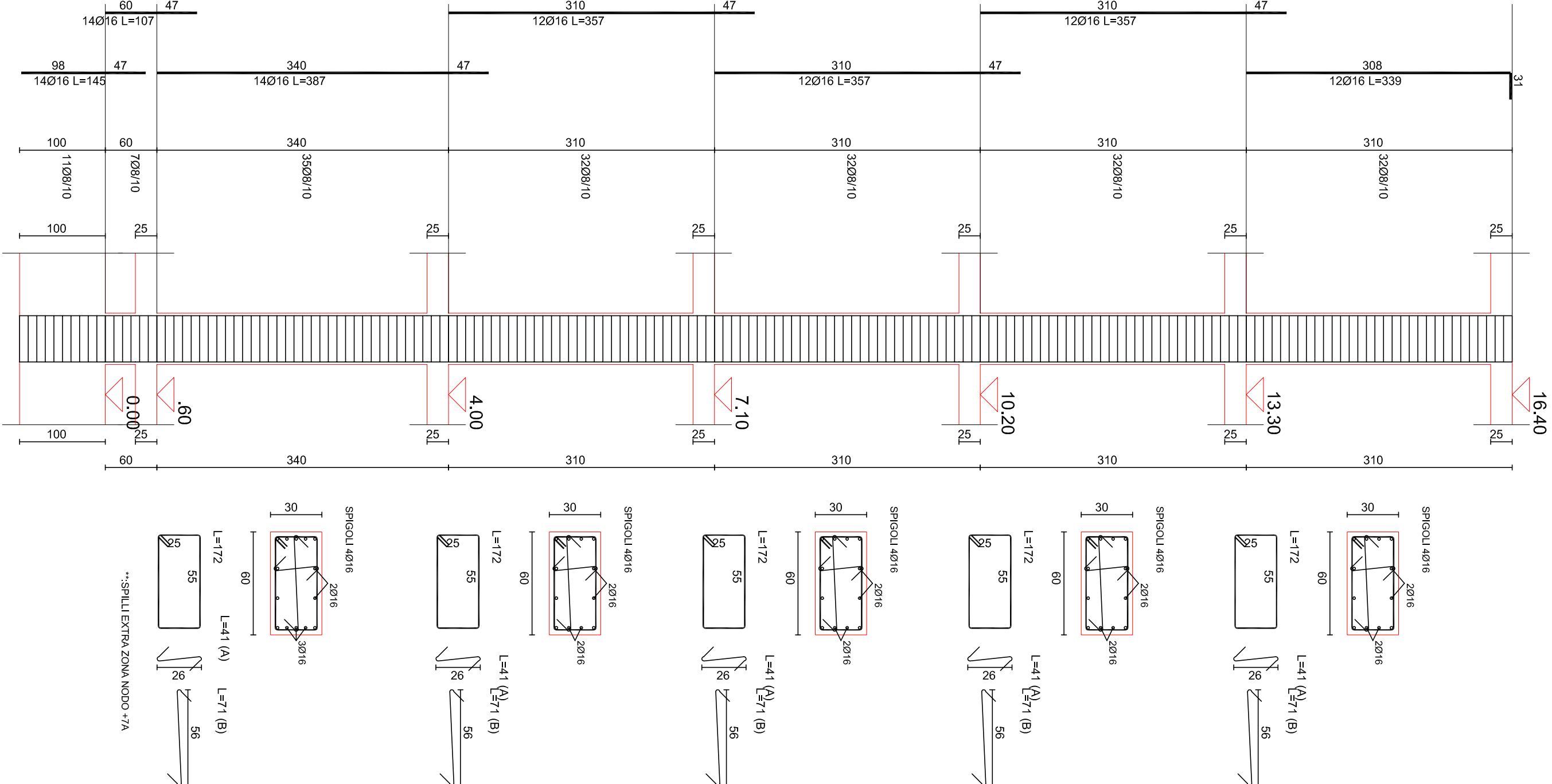
Realizzazione di n° 8 alloggi di edilizia residenziale pubblica  
nel Comune di Foggia in Via Federico Confalonieri

Finanziamento complessivo: € 1.200.000,00

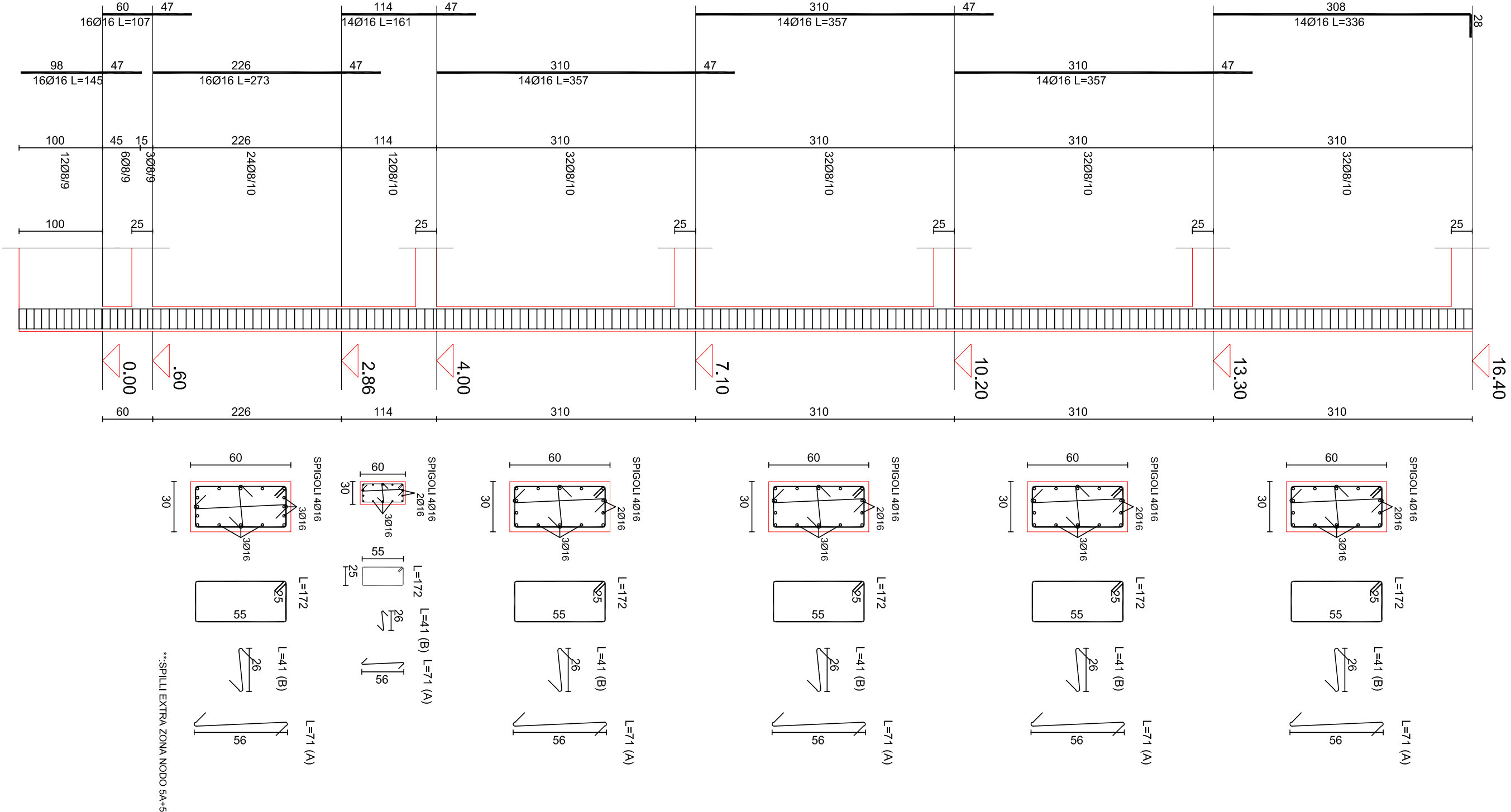
TIROCINO	IL RESPONSABILE UNICO DEL PROCEDIMENTO E VERIFICATORE DEL PROGETTO:  Ing. Vincenzo De Devitis Direttore ARCA Capitanata
	I PROGETTISTI DELL'ARCHITETTONICO:  arch. Anna Maria Tommaso u.o. Progettazione / Appalti ARCA Capitanata geom. Pietro Lorusso u.o. Progettazione / Appalti ARCA Capitanata
	IL PROGETTISTA DELLE STRUTTURE E DEGLI IMPIANTI TECNOLOGICI:  arch. Fernando Pedalino Via Marsala n.15 - 71017 Torremaggiore (FG)



PILASTRATA 16



PILASTRATA 17



PILASTRATA 18

TAVOLA	TITOLO	SCALA
S.AR.08	Armature Pilastrati. PILASTRATE	1:50
AGGIORNAMENTI	L'IMPRESA	DATA
RIF.	IL DIRETTORE DEI LAVORI	