

MATERIALI

- CALCESTRUZZI MAGRO PER SOTTOFONDAZIONI,
CLASSE C12/15 Rck 150 - fck 120,
realizzato con cemento pozzolantico;

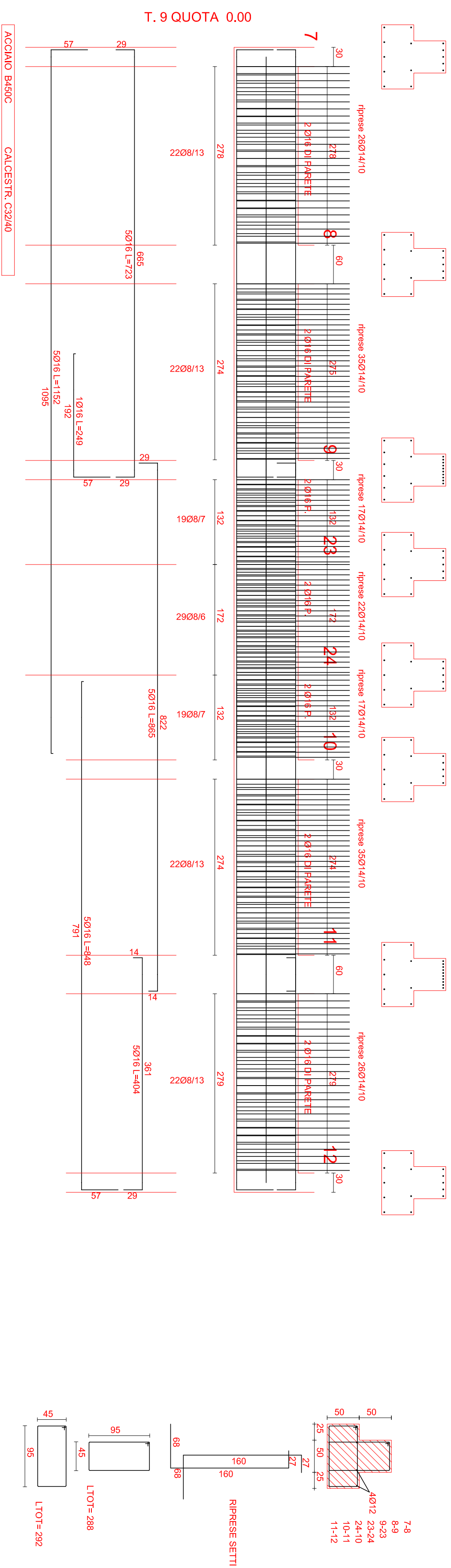
- Dimensione massima inerti: 32 mm.
- Classe di Consistenza: S5;
- Rapporto acqua/cemento massimo: 0,5;

- CALCESTRUZZO PER STRUTTURE DI FONDAZIONI QUALI TRAVI SEITTI:
CLASSE C32/40 UNI EN 206-1 Rck 320 - fck 400
Realizzato con cemento pozzolantico tipo CEM IV / A 42,5 R

- Dimensione massima inerti: 20 mm.
- Classe di Esposizione: XC1-XC2- UNI 11104
- Classe di Consistenza: S4
- Rapporto acqua/cemento massimo: 0,5
- Dosaggio minimo cemento: 320 Kg/Mc
- Classe di Resistenza del Cemento: CEM 42,5R
- Coprisfatti minimo strutture: 20 mm.
- Coprisfatti minimo strutture: 30,60 mm.

- CALCESTRUZZO PER STRUTTURE IN ELEVAZIONE QUALI TRAVI, PIASTRE, SETTI, MENSOLE E RAMPAINTI:
CLASSE C32/40 UNI EN 206-1 Rck 320 - fck 400

Realizzato con cemento pozzolantico tipo CEM IV / A 42,5 R



Dimensione massima Inerti.....	20 mm.
Classe di Esposizione.....	XC3- UN1 110/4
Classe di Consistenza.....	5/4
Rapporto acqua/cemento massimo.....	0,5
Disaggio minimo cemento.....	320 Kg./Mc.
Classe di Resistenza del Cemento.....	CEM 42,5R
Copistafitti minimo strutture.....	20 mm.
Copistefi minimo strutture.....	30,60 mm.

- ACCIAIO PER C.A. IN BARRE AD ADERENZA MIGLIORATA TIPO B450C.

L'acciaio fornito dovrà essere di tipo salidabile.

Glierti forniti dovranno essere accompagnati da copia conforme del relativo certificato, con dati non anteriori a tre mesi, emesso dal Laboratorio Ufficiale incaricato del controllo in stabilimento.

SPECIFICHE GENERALI

- Tutte le caratteristiche sopra indicate per il calcestruzzo devono essere riportate nella bozza di consegna.

- E' vietata qualunque aggiunta di additivi al calcestruzzo in cantiere.

- Prima di ogni getto avviene in Direzione i lavori Strutturali.

- Il getto con temperature dell'aria inferiori a 5 °C, deve essere autorizzato dalla Direzione lavori Strutturali.

- In fase di stagionatura dei getti impedisce il dilatamento superficiale dei getti per pioggia o nevicamento.

- In fase di stagionatura dei getti con temperature dell'aria superiore a 25 °C o in presenza di forte irraggiamento solare o di vento, procedere a bagnatura delle superfici già indurite.

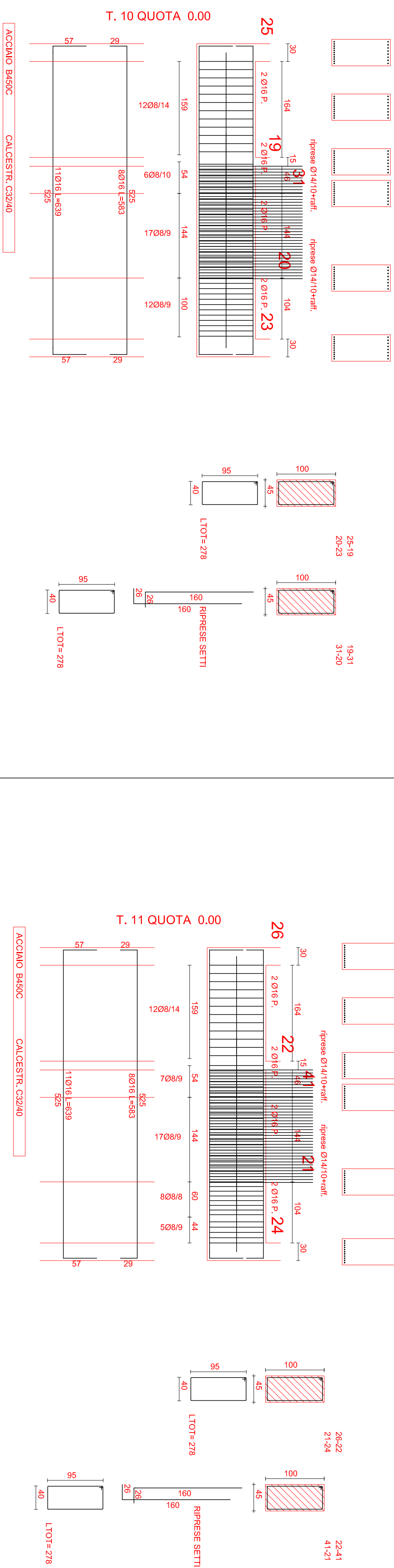
- Verificare in cantiere le quote riportate sulle vedute grafici alla presenza del Direttore dei Lavori Strutturali ed Architettonici.

- -Cia riferimento al coprirete e copistafitti dei sedi stradali del vanto asseverso, nel caso in cui si riscontrasse insommatismi difettosi nel montaggio a regola d'arte delle armature di calcolo, si possono utilizzare copistafitti non inferiori a mm. 10.

FERRI CORRENTI LUNGHEZZE DI SOVRAPPOSIZIONE MINIME DA ADOTTARE: cm:-

- 0 - 8 : cm. 40	- 0 - 10 : cm. 55	- 0 - 12 : cm. 65	- 0 - 14 : cm. 90
- 0 - 18 : cm. 95	- 0 - 20 : cm. 105	- 0 - 22 : cm. 115	- 0 - 24 : cm. 135

SOVRAPPOSIZIONE RETE: N. 2 MAGLIE MINIMO.



ARCA
CAPITANATA
AGENZIA REGIONALE per la CASA e l'ABITARE

Legge n. 560 del 24.12.1993

Finanziamento: € 1.000.000,00

Finanziamento integrativo: € 200.000,00 (economie rivalentianti della Legge n. 560/1993)

Realizzazione di n° 8 alloggi di edilizia residenziale pubblica
nel Comune di Foggia in Via Federico Contalonieri

Finanziamento complessivo: € 1.200.000,00

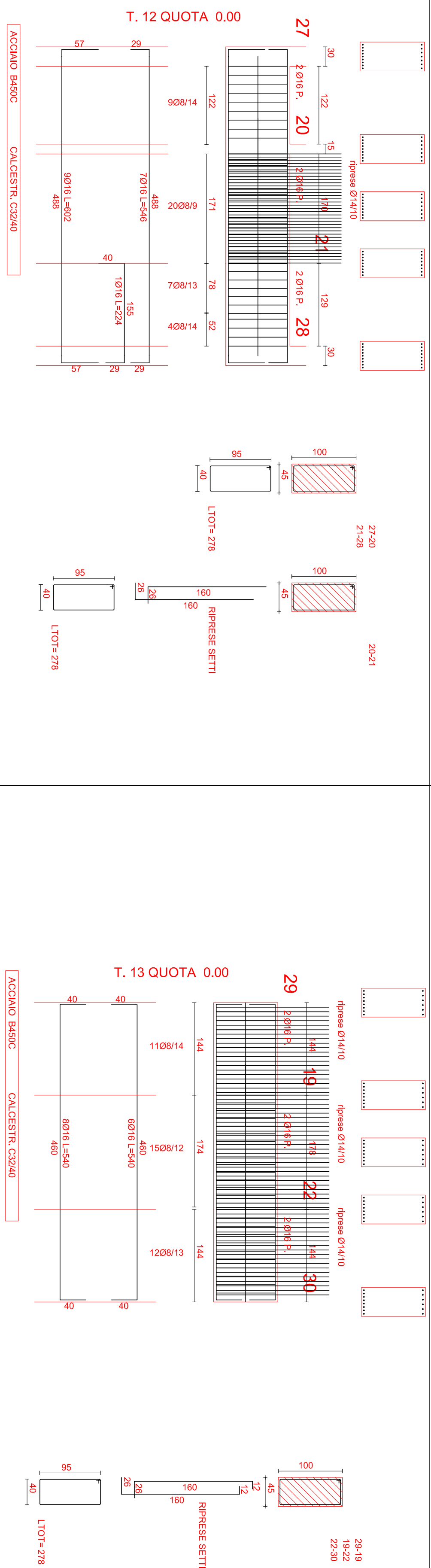


TAVOLA	TITOLO	ELABORATI GRAFICI	SCALA
S.AR.20		Armature travi fondazioni.	
AGGIORNAMENTI	L'IMPRESA		
RIF.			