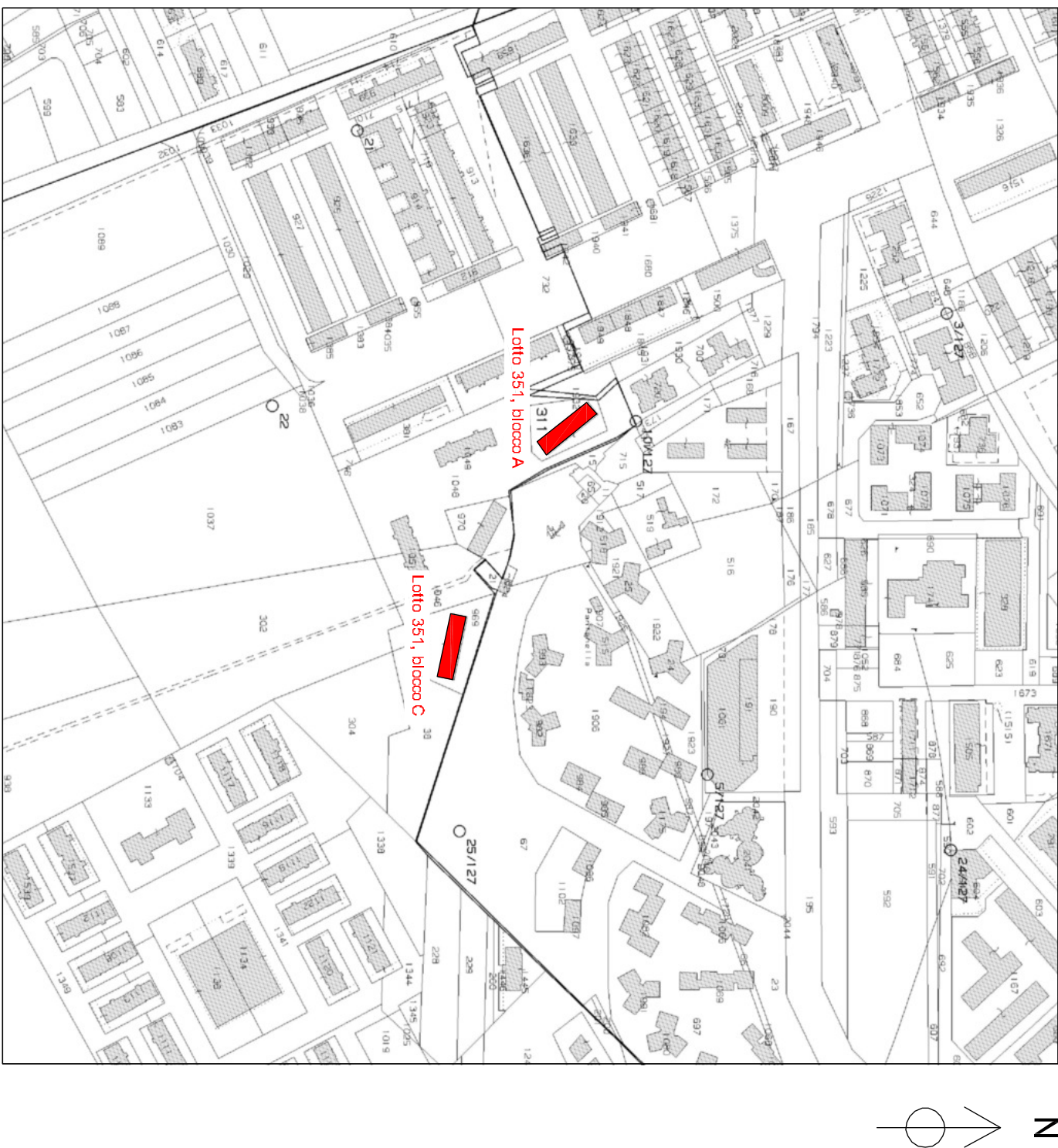


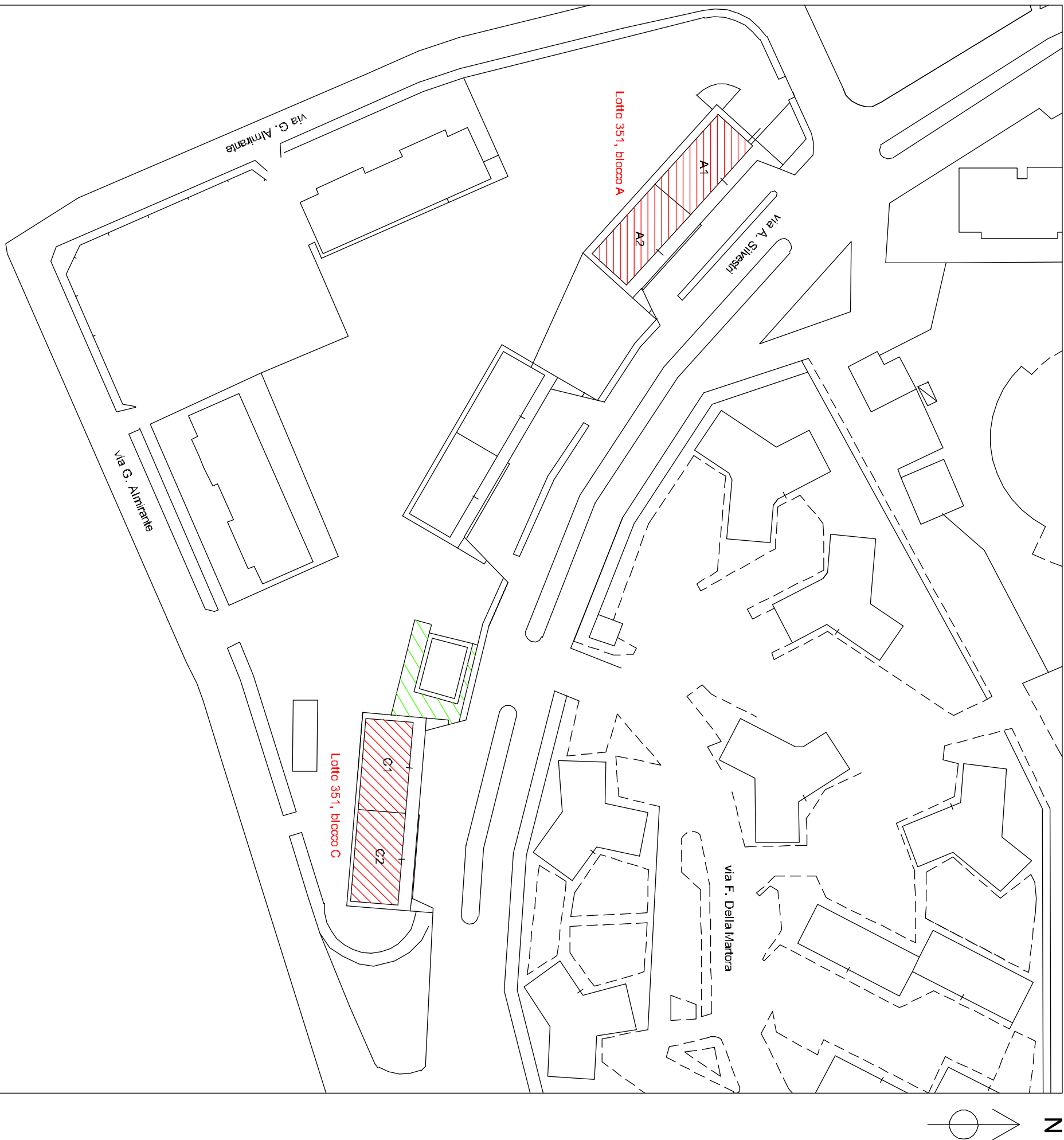
ESTRATTO CATASTALE

Scala 1:4000
Comune di Foggia, Foglio 146, n. 311
Lotto 351, blocco A
Comune di Foggia, Foglio 146, n. 389
Lotto 351, blocco C



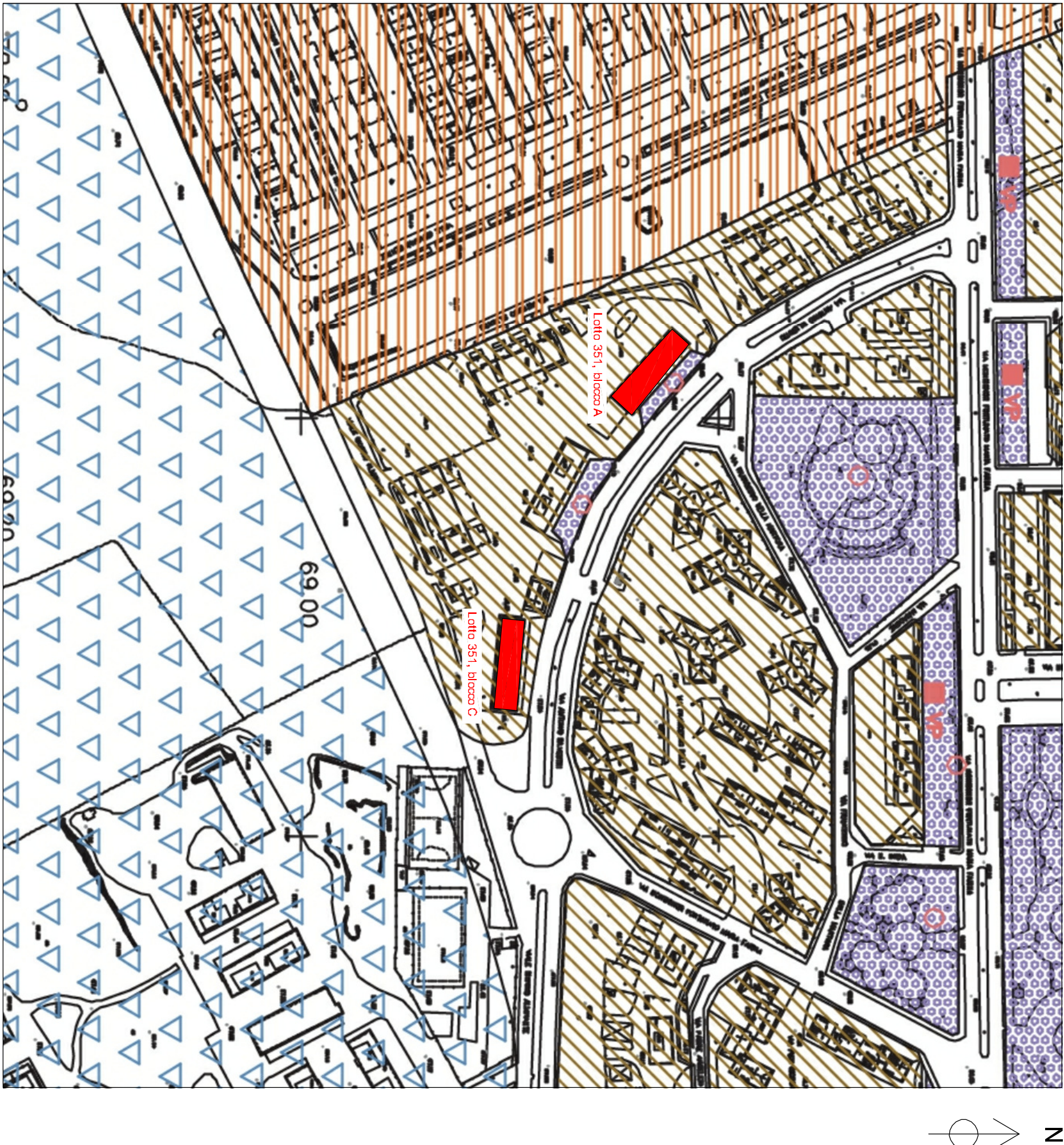
SVILUPPO

Scala 1:1000



ESTRATTO PRG

Scala 1:2000



ORTOFOTO

Scala 1:1000



NOTE:

I blocchi A e C del lotto 351 sono analizzati separatamente che si differenzia a meno di mille
differenze nel distributivo del piano terra (zona garage).
In ragione di ciò le tavole di progetto architettoniche, strutturali ed impiantistiche sono riferite al solo blocco
A e gli interventi sono, pertanto, da astenersi anche al blocco C.
Ciascun blocco è composto di due blocchi scale, tra loro sostanzialmente analoghi, pertanto gli interventi
sono tavole definiti per il singolo blocco scale, intendendosi uguali per tutte le quattro scale.

ARCA CAPITANATA
AGENZIA REGIONALE per la CASA e l'ABITARE

POR PUGLIA FESR 2014-2020
ASSE IV, AZIONE 4.1 e ASSE IX, AZIONE 9.13

Comune di Foggia
Intervento di verifica statica, efficientamento energetico e eliminazione
delle barriere architettoniche del lotto A.R.C.A. Capitanata n. 351, sito in Via
A. Silvestri 2/4 - 121/14
Finanziamento: € 2.300.000,00

Il progettista
LAIRA S.R.L.
via Fogliamento, n. 35356
Montebelluna (TV) - Pordenone
Ing. Modestino Lezzi

Il Responsabile Unico del Procedimento
(resp. Ufficio Progettazione)
Arch. Anna Maria Tomassulo
Il Dirigente dell'Area Patrimonio
Ing. Vincenzo De Devitis

TAVOLA	TITOLO	SCALA
GE-A00	Inquadramento generale	VARIE
AGGIORNAMENTI	L'IMPRESA	DATA 14/11/2019
PR.	IL DIRETTORE DEI LAVORI	